

**sapa:**

# Sapa Fasad 4150 PH

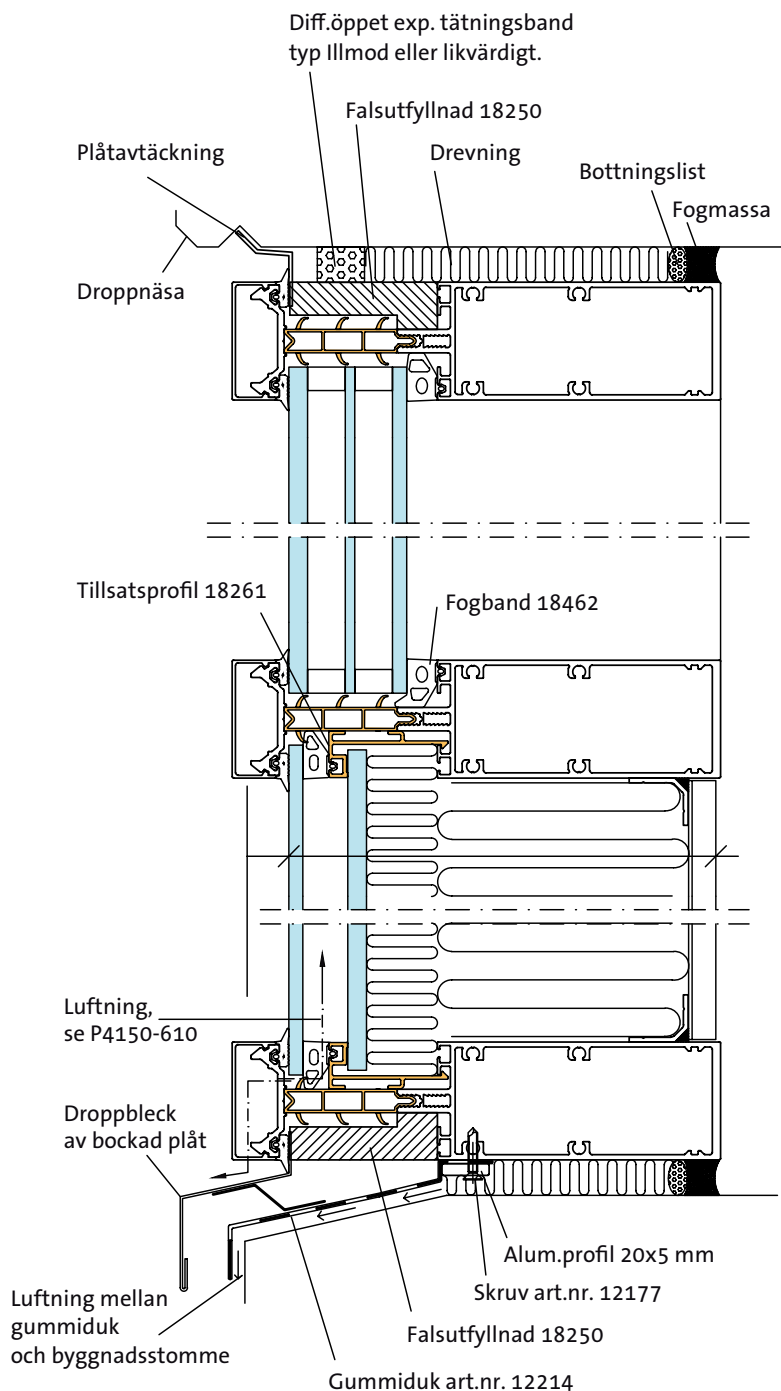
Passivhuscertifierat fasadsystem



# Sapa Fasad 4150 PH

Sapa Fasad 4150 PH klarar de stränga passivhus-energikraven ställda av tyska certifieringsorganen Ift Rosenheim.

Systemet uppnår låga  $U_{cw} = 0,66 \text{ W/m}^2\text{K}$ .

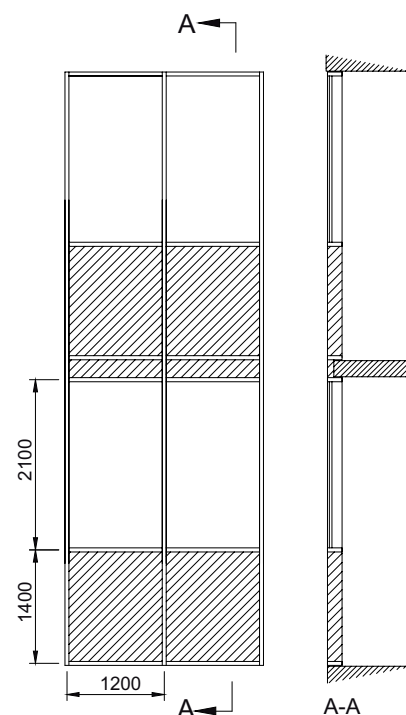


## Konstruktion

Fasadglas 6-10 mm  
Luftpalt  
Vindskyddsskiva 8 mm, Masterboard.  
Styv fasadskiva 30 mm  $\lambda=0,033 \text{ W/mK}$   
Mineralull min 105 mm  $\lambda=0,035 \text{ W/mK}$   
Diff.spärr av 1 mm al.-plåt  
Beklädnadsskiva  
Material i fyllningar skall uppfylla kraven för obrännbart material.

## Energiberäkning

Sapa Fasad 4150 PH  
 $U_{cw} = 0,66 \text{ W/m}^2\text{K}$  (0,77  $\text{W/m}^2\text{K}$ )



Kriterier för beräkning enl. Ift Rosenheim  
Mått enl. illustration ovan

- Glas: min 48 mm,  $U_g = 0,7 \text{ W/m}^2\text{K}$
- Fyllning:  $U_p = 0,25 \text{ W/m}^2\text{K}$

Ska ge  $U_{cw} \leq 0,7 \text{ W/m}^2\text{K}$   
(Inmonterad i vägg  $U_{cw} \leq 0,85 \text{ W/m}^2\text{K}$ )

## Systemleverantör

SAPA BUILDING SYSTEMS AB | 574 81 Vetlanda  
T 0383-942 00 | F 0383-76 19 80  
system.se@hydro.com | www.sapabuildingsystem.se

## Auktoriserad tillverkare

Dala Metallpartier AB | Hantverkargatan 22 | 781 71 Borlänge  
T 0243-21 31 70 | F 0243-134 60  
info@dalametall.se | www.dalametall.se

